

CØ - Benspænd for arkitekturen ?

aplusb



Eller en positiv kreativ udfordring?

Boligforeningen Ringgården: Lisbjerg Plusenergi 2013

Konkurrenceprogram

”Materiale- og konstruktionsvalg skal dokumentere et arbejde med C2C holdninger, således forstået at der skal anvendes ikke miljø- eller sundhedsskadelige materialer (opførelse og drift), og materialer der så vidt muligt kan indgå i kredsløb. Der kan arbejdes med både biologiske og tekniske kredsløb.

Konstruktioner bør udvikles således at komponenter med kort levetid kan udskiftes uden destruktion af materialer/komponenter med længere levetid.”

Boligforeningen Ringgården: Lisbjerg Plusenergi 2013 vinderprojekt: standard 2020 og forberedt f. plusenergi



- Udnyt solens potentiale
- Fejre mangfoldigheden
- Betragte affald som en ressource

Klimaskærm: Trækonstruktion med papiruld, beklædning naturskifer og varmebehandlet træ, thermoblok med puds

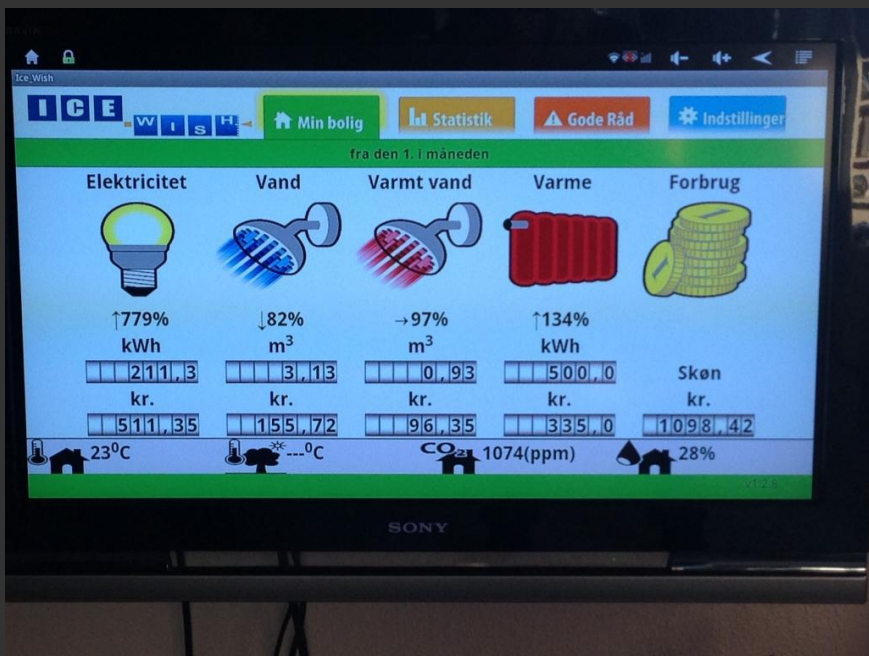
Vinduer: Træ, farveløs lak/alu, naturanodiseret

Lofter: Træbeton

Indv. Vægge: Gips på trærigler

Gulve: træ, linoleum, fliser

Optimering af forbrug - Nudging



Vand
Glad smiley betyder, at dit forbrug af vand er i orden.

Ei
Glad smiley betyder, dit forbrug af el er i orden.

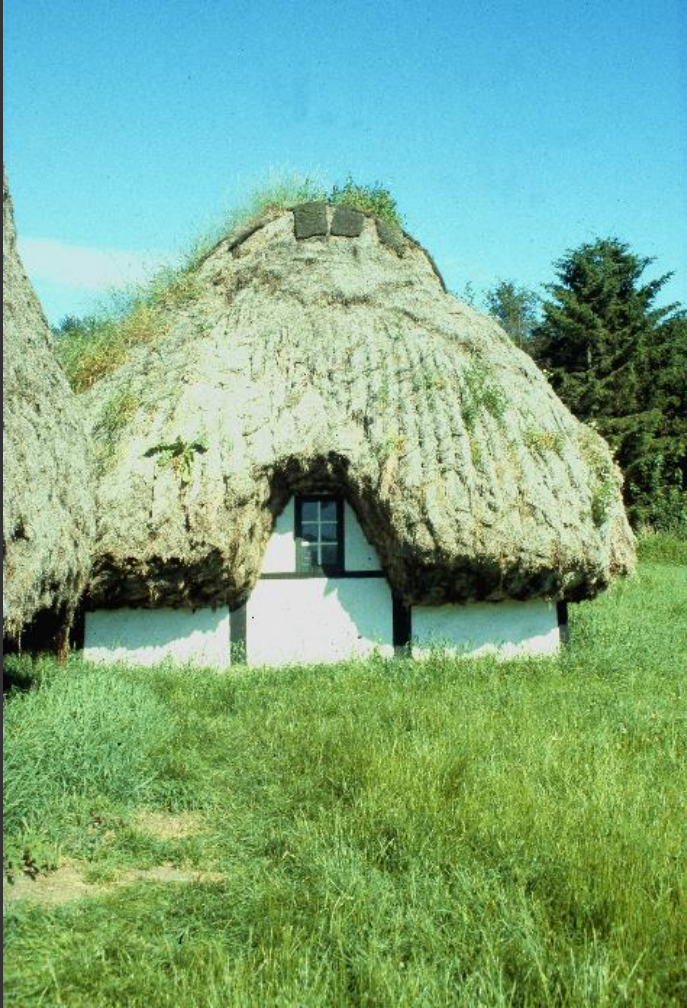


Varme
Glad smiley betyder, at dit forbrug af varme er i orden.

Fugt
Glad smiley betyder, at ventilationen i din lejlighed er i orden.

Tradition - gentænkning

Økosamfund Thorup



Læsø tanghus

Det Biologiske Hus
Middelfart



Hammarby Sjöstad Stockholm



Upcycle House i Nyborg



Materialer og konstruktion - 82% reduceret CO2 udledning over 50 år

Upcycle Huset: 0,7 kg CO2/m2/år

Referencehuset: 5 kg CO2/m2/år

Transformation, opgradering

af bydele – af bygninger

Bogenalle Hamburg
genbrugt kontorhus
Blauraum
architekten



Eksisterende bygninger

- udgør 95 % af bygningsbestanden i 2020
- omfatter 420 mio. etagekvadratmeter
- bruger 40 % af al energi
- er fordelt på 1,6 mio. ejere
- renoveres for 60 mia. kr. årligt



Ringgården afd. 1 Ringgaden Aarhus

Bæredygtig løsning:
socialt, miljømæssigt og økonomisk

Bevare, genbruge, energi- og
funktionsoptimere



Genhusning af beboerne !!



”vugge til vugge” kredsløbstækning

BRE Watford London
ca 85% genbrugsmaterialer



Skole i Lund
Sverige



Genbrugt by

Genbrugt
fabrik i
Østrig



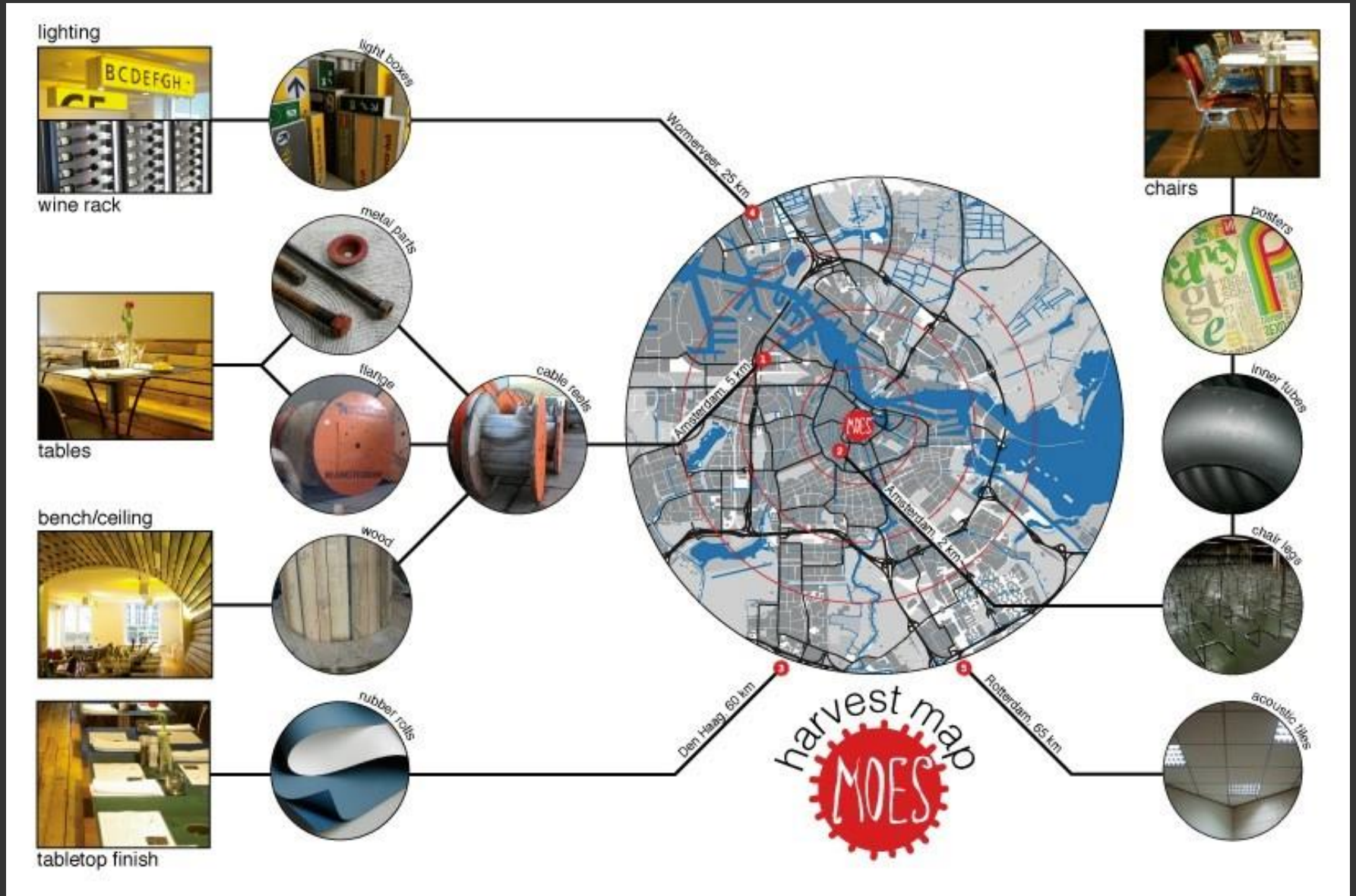
Zeisehalle
Hamburg

Aarhus
Grønt kontorhus



Ungdomsboliger i
silo, Oslo

Superuse, Rotterdam



Genbrug og upcycling

Superuse Rotterdam



Genbrug og upcycling

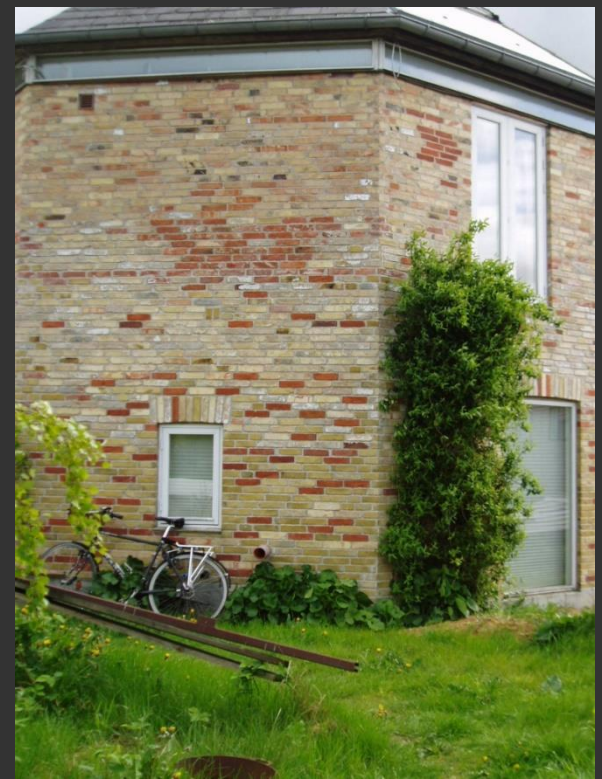


Parc Guell Barcelona
Antonio Gaudi



Herning Andelsboligforening renovering





lukkede energi- og
ressource kredsløb
lokale materialer
genbrug af materialer





Hospital i Østrig
Boliger i Lyon Frankrig
Kontorhus Aarhus



Genbrug og upcycling



aplusb



Byens blå-grønne kredsløb

aplusb

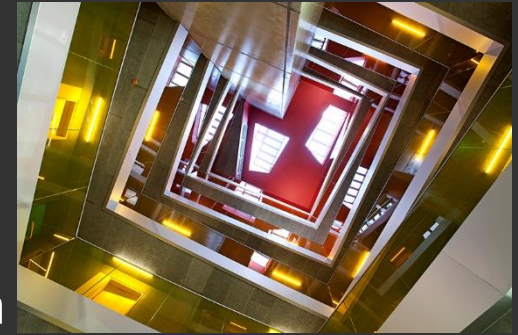


Biologiske kredsløb – bedre mikroklima



CØ er rigtig megen forskellig indsats

– hvad kan det være i dette projekt



Kik op og ud af boxen

Idebunke 1

- Energi fra vedvarende energikilder; sol, vind, biomasse, jordvarme
- Genanvendelse af vand
- Grønne tage
- Carbon venlige trækonstruktioner (Eco2wood.com)
- Affaldshåndtering (Tværsted 0 skrald)
- Genbrug fra andre byggerier
- Anvendelse af restmaterialer fra byggeriet
- Levere til andre byggerier eller til anden ny/genanvendelse, når Ringgaarden fornys eller rives ned
- Leverance af services frem for produkter

Idebunke 2 :

- Papirisolering
- C2C certificerede produkter
- Produkter der kan recirkuleres
- Minimeret betonmængde i terrændæk
- Genbrugsmaterialer i gabioner
- Lokal kompost
- Genbrugsstation i bebyggelsen
- Befæstning med nedknust genbrugsmateriale
- Regnvandsopsamling ved hver blok
- Vandarmaturer uden bly
- Leasede hvidevarer
- Spiselige afgrøder
- Genbrug til uderumsmøblering

	A CØ ideen Tænk ud af boxen Produkt Proces Innovation	B Analyse af ideen Pos. /neg. aspekter Miljø Funktion Økonomi	C Realisering Nye partnerskaber Implementering i Lisbjerg hvordan	D Videre brug Partnerskab Markedsføring Salg – export Regelbarrierer
Ringgårdens aktuelle byggesag i Lisbjerg				
Lisbjerg Bydel generelt				