

Samsø Energi- og Miljøkontor
Langgade 24
8305 Samsø
Att.: Søren Hermansen

Samsø Havvindmøllepark

Til information fremsendes hermed skitseforslag vedr. de aftalte 4 potentielle placeringer for en havvindmøllepark udfor Samsø.

Placeringerne er opdelt i 4 alternative opstillingsprincipper til 3 potentielle placeringer, Paludan Flak, Ringebjerg Sand og en placering vest for Samsø. Placeringerne er udarbejdet på baggrund af gruppens første møde samt vore rumlige overvejelser og udmønter sig i følgende:

Alternativ A:

En placering ved Paludan Flak syd for Samsø. Opstillingen består af 10 møller på række, vinkelret på kysten. Møllernes indbyrdes afstand er på 300 m, og opstillingen har en afstand til land på ca. 3,5 km.

Alternativ B:

En placering ved Ringebjerg Sand nord-vest for Sælvig Færgenhavn. Opstillingen består af 10 møller i en cirkel-opstilling. Cirkelen har en radius på 480 m, og møllerne har en indbyrdes afstand på 300 m. Opstillingen har en afstand til land på ca. 2,5 km og holder en afstand til radiolædebølger på 350 m.

Alternativ C1:

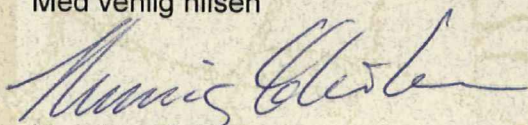
En placering vest for Samsø, med en opstilling af 10 møller i en bue opstilling. Den indbyrdes afstand imellem møllerne er på 300 m, og opstillingen har en afstand til på 3,5-4 km.

Alternativ C2:

En placering vest for Samsø. De 10 møller opstilles i en trekant formation. Afstanden imellem de enkelte møller er på 450 m, og anlægget har en afstand til land på ca. 4 km.

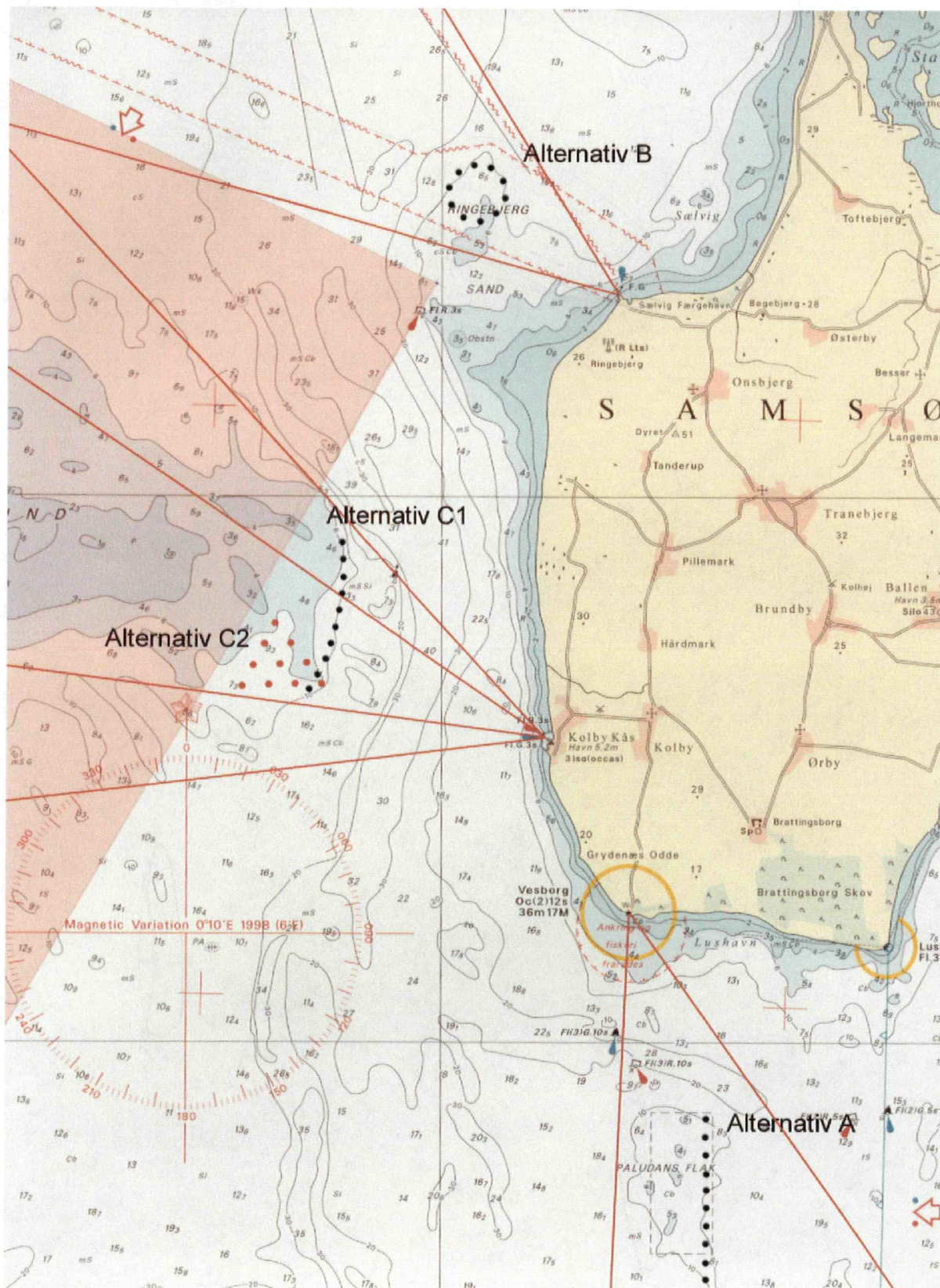
Forslagene fremsendes til NIRAS, RISØ for teknisk og produktionsmæssig vurdering.

Med venlig hilsen



Henning Christensen
Århus 26.11.98

Samsø havvindmøllepark



Kort 1:100.000